



## Садоводческое некоммерческое товарищество «Сосновый Аромат»

ОГРН 1095048001168 ИНН 5048016760 КПП 504801001  
142326, Московская область, город Чехов, деревня Васькино, территория СНТ  
Сосновый Аромат, дом 1, info@snt-sa.ru, +7(495)789-48-94

### ПРОТОКОЛ

#### Собрания правления садоводческого некоммерческого товарищества «Сосновый Аромат»

**Дата проведения собрания (далее-собрание):** 15 июня 2022 года.

**Время начала собрания:** 12 часов 00 минут.

**Время окончания собрания:** 13 часов 00 минут.

**Место проведения собрания:** Московская обл. Чеховский район, д. Васькино, тер. СНТ Сосновый Аромат

#### Повестка собрания

1. Выполнение дополнительных работ для реализации проекта по расширению системы видеонаблюдения

По первому вопросу повестки дня рассматривали предложение председателя правления о выполнении дополнительных работ для реализации проекта по расширению системы видеонаблюдения.

При проектировании расширения системы видеонаблюдения предполагалось, что ПАО «Россети Московский регион» выполнит технологическое присоединение за 550 рублей за каждую точку, но было введено ограничение, что по такому тарифу подключение для одного собственника один раз в три года, коммерческое подключение (Приложение №1) около 45 000 рублей за одно присоединение (14 мест присоединений – 630 000 рублей). Предлагается выполнить монтаж с подключением к имеющимся точкам технологического присоединения согласно схема (Приложение №2).

Смета материалов и услуг подрядчиков:

Наименование	Цена	Кол-во	Сумма
Самонесущий изолированный провод СИП-4 2x16	48,06	1995	95 879,70
Самонесущий изолированный провод СИП-4 4x16	101,81	295	30 033,95
Комплект промежуточной подвески КОПМ 1500 ИЭК	553,43	49	27 118,07
Зажим анкерный ЗАБ 16-25 М (РА25x100) ИЭК	80,40	56	4 502,40
Зажим ответвительный ЗОИ 16-70/1,5-10 ИЭК	94,14	1	94,14
Зажим ответвительный ЗОИ 16-95/2,5-35 (ИЭК	167,33	18	3 011,94
Замок фиксатор AISI 304 для ленты 0,7x20мм	9,70	100	970,00
Кабель силовой ВВГ-Пнг(А)-LS 3x2,5 плоский	75,33	50	3 766,50
Клеевая термоусадка Rexant 19.0 / 3.2 мм (6:1) 1м черная	364,59	4	1 458,36
Кронштейн анкерный КАМ-4000 ИЭК	307,61	32	9 843,52
Лента монтажная С201 0,7x20мм (50м)	1 850,00	2	3 700,00
Провод установочный ПВ-3 (ПуГВ) 10,0 белый	100,29	2	200,58
Провод установочный ПВ-3 (ПуГВ) 10,0 красный	100,29	14	1 404,06
Провод установочный ПВ-3 (ПуГВ) 10,0 синий	100,29	14	1 404,06
Провод установочный ПВ-3 (ПуГВ) 10,0 черный	100,29	2	200,58
Труба гладкая Промрукав ПНД d25мм [бухта 100м]	46,63	100	4 663,00
Труба ПВХ жёсткая атмосферостойкая д.25мм	71,36	9	642,24
Аренда автовышки (смена)	11 000,00	4	44 000,00



## Расчет стоимости технологического присоединения

ПАО «Россети Московский регион»

Адрес: 115114, г. Москва, 2-й Павелецкий проезд д.3 стр.2

**ВНИМАНИЕ!!! При оплате ОБЯЗАТЕЛЬНО использовать РЕКВИЗИТЫ РАСЧЕТНОГО СЧЕТА,****НОМЕР ДОГОВОРА И НАИМЕНОВАНИЕ ПЛАТЕЛЬЩИКА, указанные в данном счете**

## Образец заполнения платежного поручения

ИНН 5036065113	КПП 997650001	Расчетный Сч. №	40702810681082394785
Получатель ПАО «Россети Московский регион»		БИК	044525823
Банк получателя БАНК ГПБ (АО)		Корр. Сч. №	30101810200000000823

## СЧЕТ № ТП-1370389 от 10.06.2022

Платательщик: СНТ «Сосновый Аромат»

Договор: Ю8-22-302-95555(190519)

Грузополучатель: СНТ «Сосновый Аромат»

№	Наименование услуги	Единица измерения	Количество	Цена	Сумма
1	Технологическое присоединение, по договору № Ю8-22-302-95555(190519) по счету № ТП-1370389	Шт.	1	36 812,60	36 812,60
<b>Итого:</b>					<b>36 812,60</b>
<b>НДС(20%):</b>					<b>7 362,52</b>
<b>Всего к оплате:</b>					<b>44 175,12</b>

Всего наименований 1, на сумму 44 175,12

Сорок четыре тысячи сто семьдесят пять рублей 12 копеек

**ПОДПИСАНО**  
**ЭЛЕКТРОННОЙ ПОДПИСЬЮ**

1F500174

Начальник управления технологических  
присоединений филиала ПАО «Россети  
Московский регион» - Южные  
электрические сети  
Семёнов Владимир Александрович



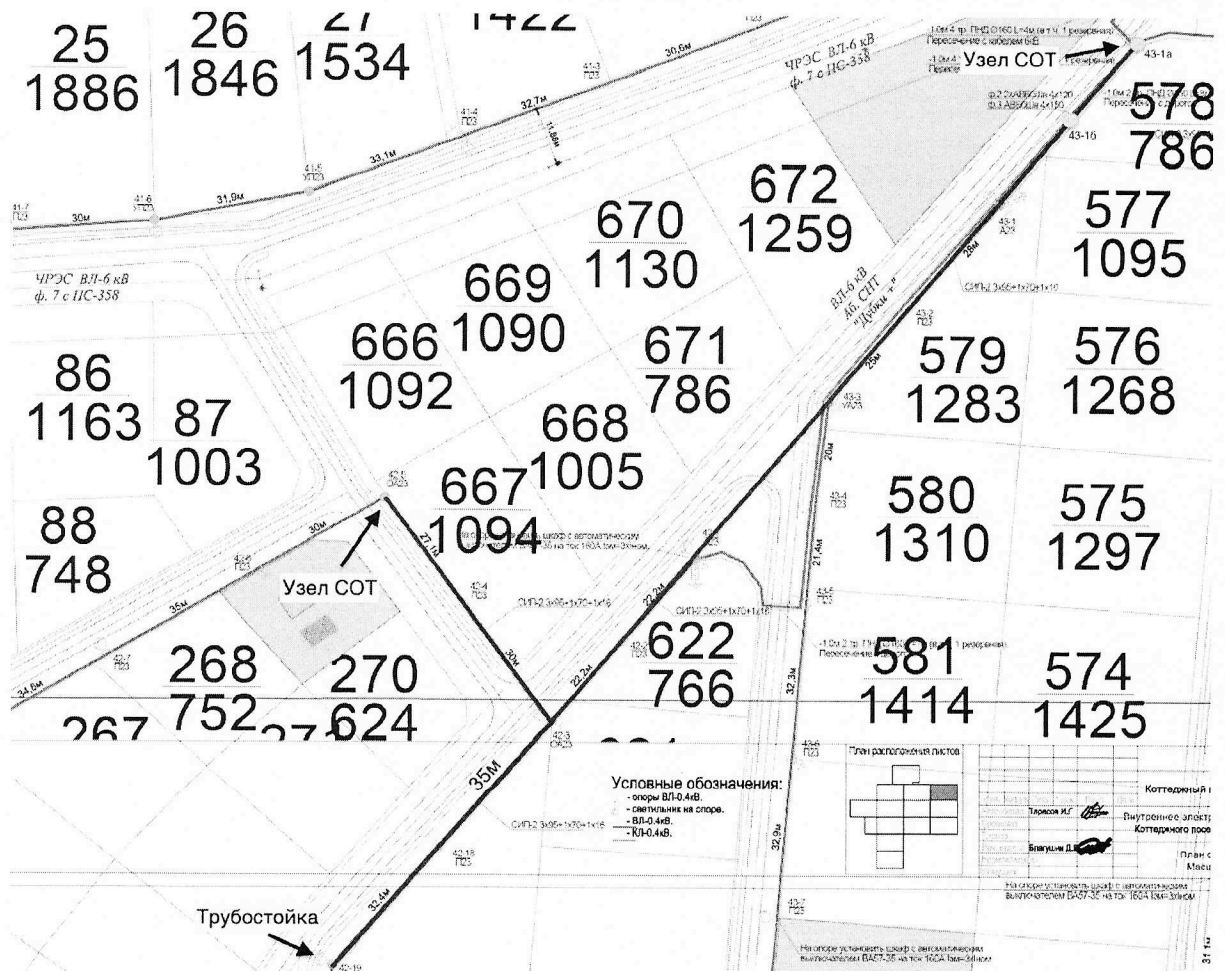
Схема подключения электричества для системы видеонаблюдения

Ароматная 42-19 (370 м)

42-19 – 42-18 – 42-3 – 42-2 – 42-1 – 42-16 – 42-1а

42-3 – 42-4 – 42-5

№	Артикул	Товары (работы, услуги)	Количество
1	СИП-4 2х16	Самонесущий изолированный провод СИП-4 2х16	370 м
2	УКА-12-1500-4000	Кронштейн анкерный КАМ-4000 (СА 1500/2000, SO 253) ИЭК	7 ШТ
3	UZA-14-D16-D25-M	Зажим анкерный ЗАБ 16-25 М (РА25х100) ИЭК	7 ШТ
4	UZA-11-D02-D35	Зажим ответвительный изолированный ЗОИ 16-95/2,5-35 (Р 645, Р2Х-95, SLIW15.1) ИЭК	2 ШТ
5	УКА-31-D16-D95	Комплект промежуточной подвески КОПМ 1500 (ES 1500, SO 260) ИЭК	9 ШТ

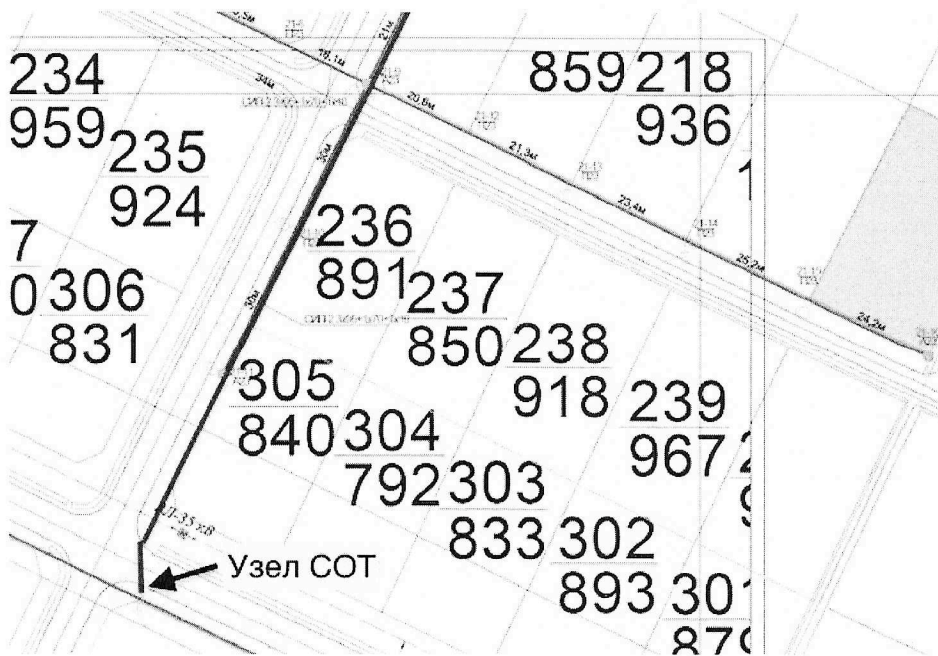
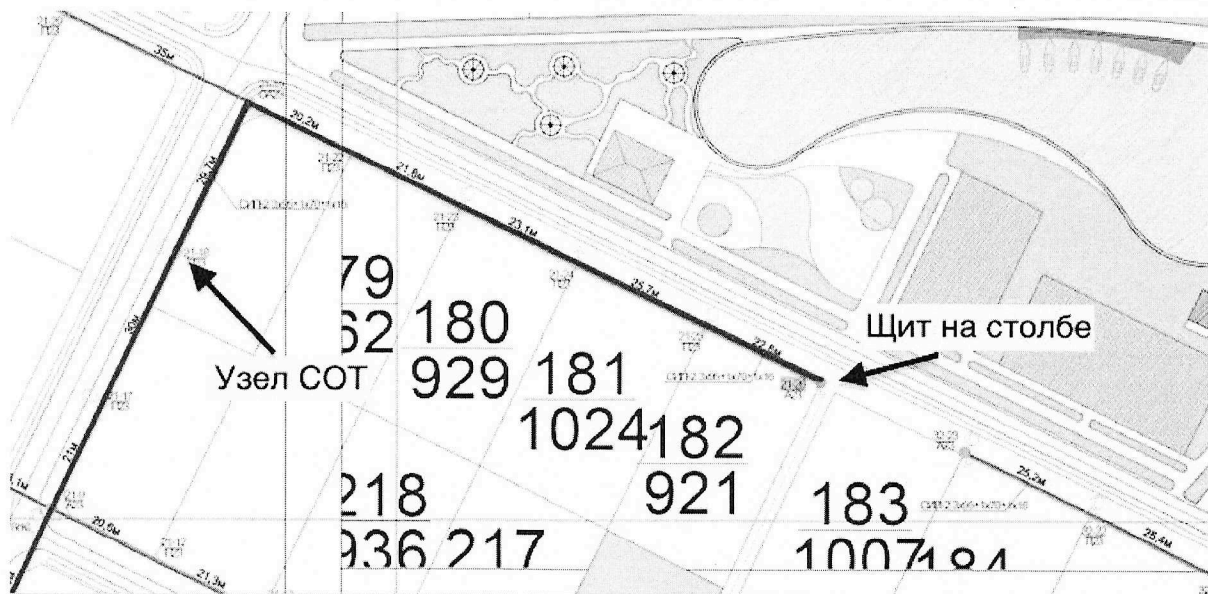




Тополиный 21-26 (360 м)

21-26 – 21-25 – 21-24 – 21-23 – 21-22 – 21-19 – 21-18 – 21-17 – 21-9 – 21-10 – 21-11 – К-13

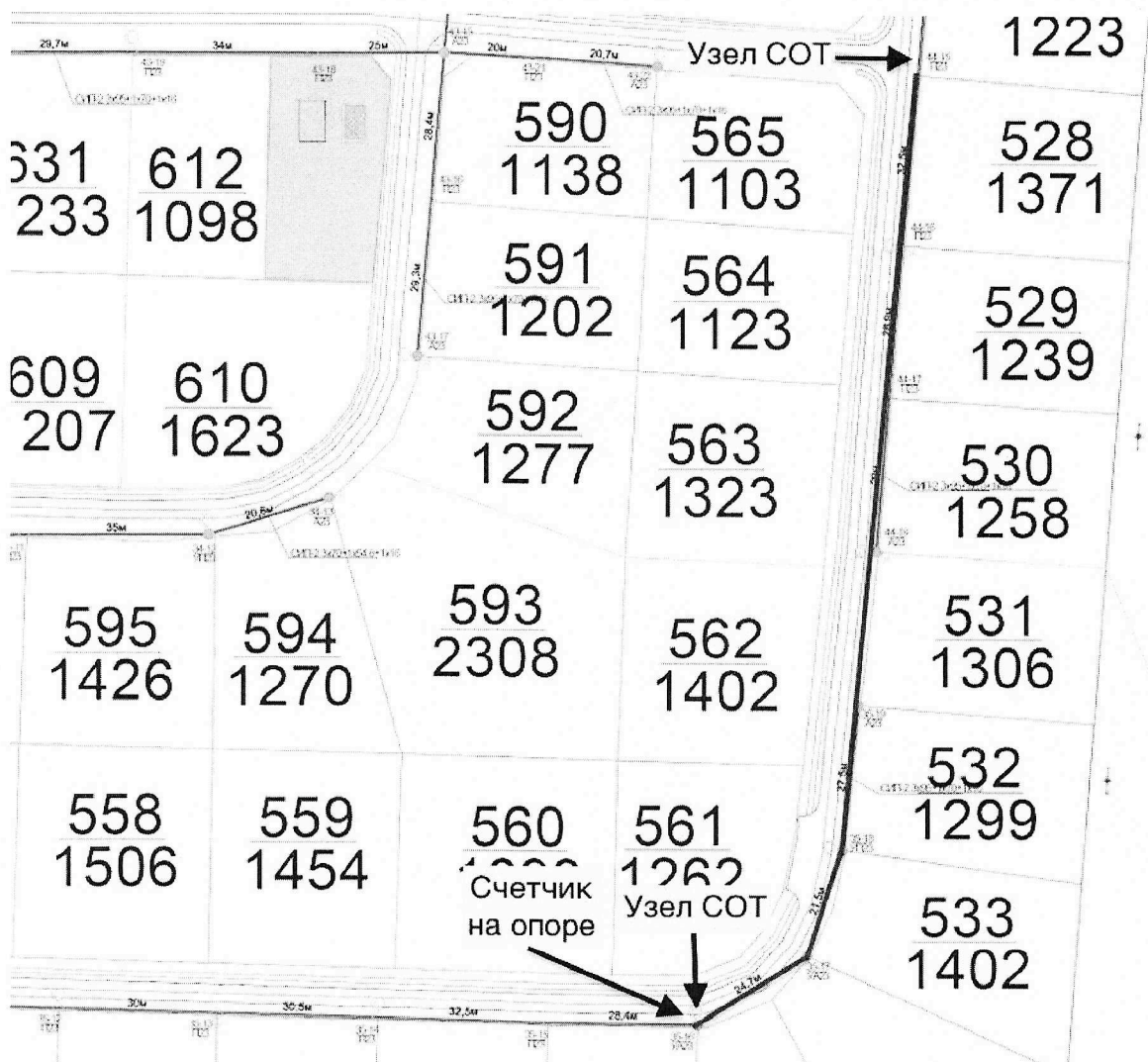
№	Артикул	Товары (работы, услуги)	Количество	
1	СИП-4 2x16	Самонесущий изолированный провод СИП-4 2x16	360	м
2	УКА-12-1500-4000	Кронштейн анкерный КАМ-4000 (СА 1500/2000, SO 253) ИЭК	4	шт
3	УЗА-14-D16-D25-M	Зажим анкерный ЗАБ 16-25 М (РА25x100) ИЭК	6	шт
4	УЗА-11-D02-D35	Зажим ответвительный изолированный ЗОИ 16-95/2,5-35 (Р 645, Р2Х-95, SLIW15.1) ИЭК	2	шт
5	УКА-31-D16-D95	Комплект промежуточной подвески КОПМ 1500 (ES 1500, SO 260) ИЭК	9	шт



Садовая 35-16 (215 м)

35-16 – 35-17 – 35-18 – 35-19 – 44-18 – 44-17 – 44-16 – 44-15

№	Артикул	Товары (работы, услуги)	Количество	
1	СИП-4 2x16	Самонесущий изолированный провод СИП-4 2x16	215	м
2	УКА-12-1500-4000	Кронштейн анкерный КАМ-4000 (СА 1500/2000, SO 253) ИЭК	4	шт
3	УЗА-14-D16-D25-M	Зажим анкерный ЗАБ 16-25 М (РА25x100) ИЭК	8	шт
4	УЗА-11-D02-D35	Зажим ответвительный изолированный ЗОИ 16-95/2,5-35 (Р 645, Р2Х-95, SLIW15.1) ИЭК	4	шт
5	УКА-31-D16-D95	Комплект промежуточной подвески КОПМ 1500 (ES 1500, SO 260) ИЭК	4	шт

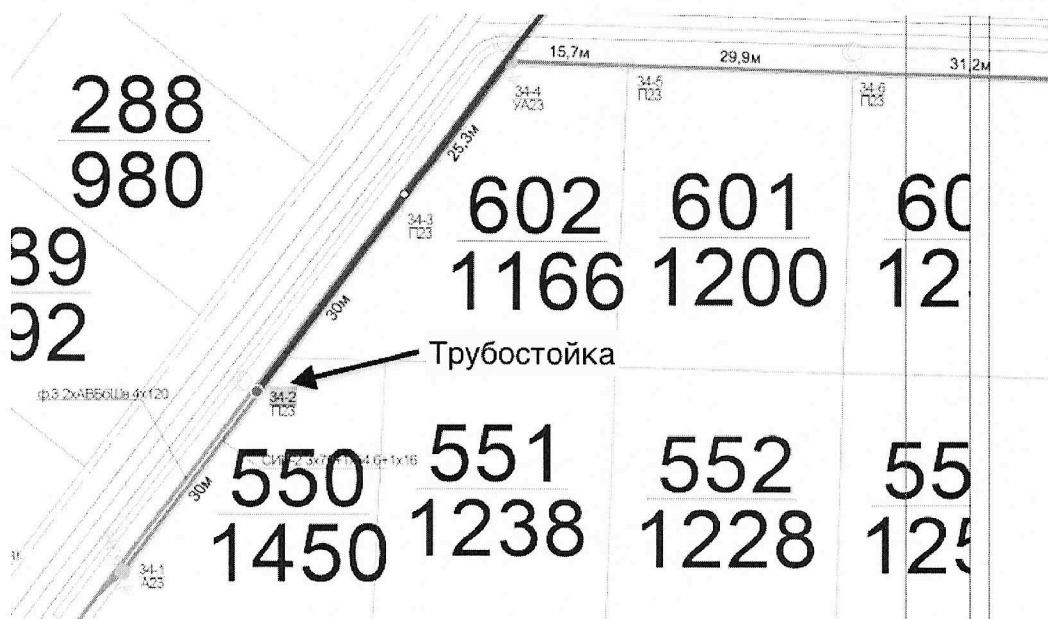
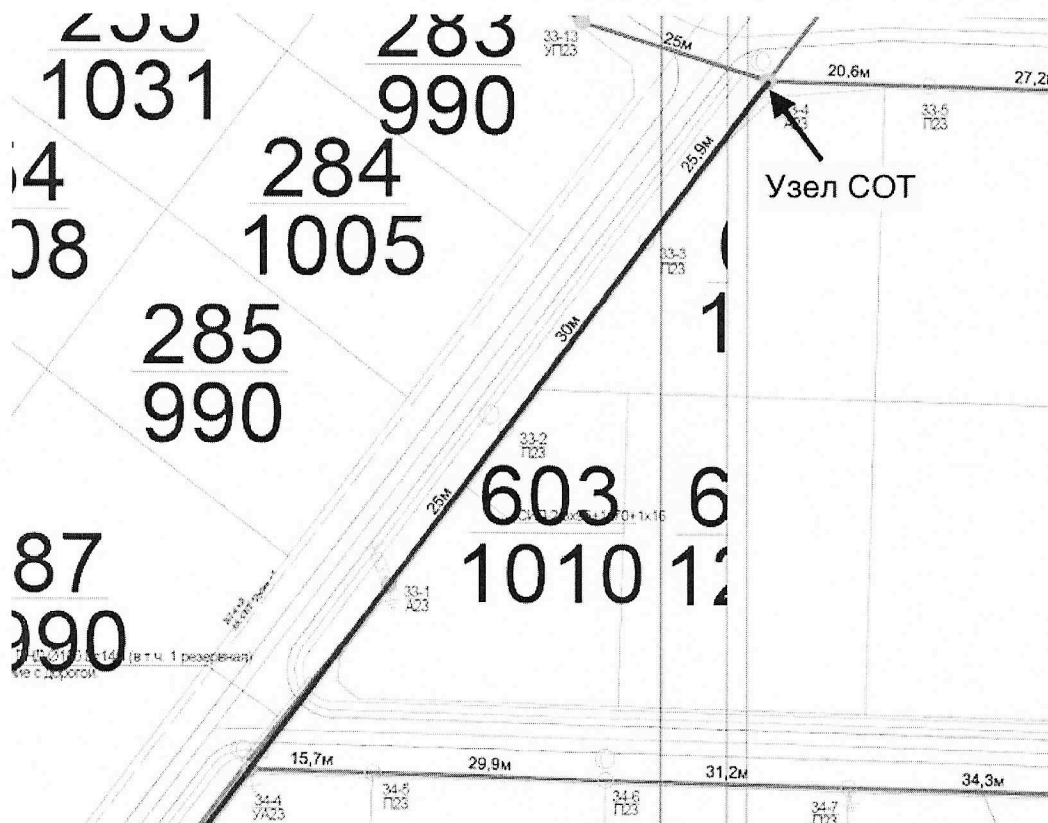




Ароматная 34-2 (190 м)

34-2 – 34-3 – 34-4 – 33-1 – 33-2 – 33-3 – 33-4

№	Артикул	Товары (работы, услуги)	Количество	
1	UZA-14-D16-D25-M	Зажим анкерный ЗАБ 16-25 М (РА25х100) ИЭК	4	шт
2	УКА-12-1500-4000	Кронштейн анкерный КАМ-4000 (СА 1500/2000, SO 253) ИЭК	2	шт
3	УКА-31-D16-D95	Комплект промежуточной подвески КОПМ 1500 (ES 1500, SO 260) ИЭК	5	шт
4	СИП-4 2х16	Самонесущий изолированный провод СИП-4 2х16	190	м

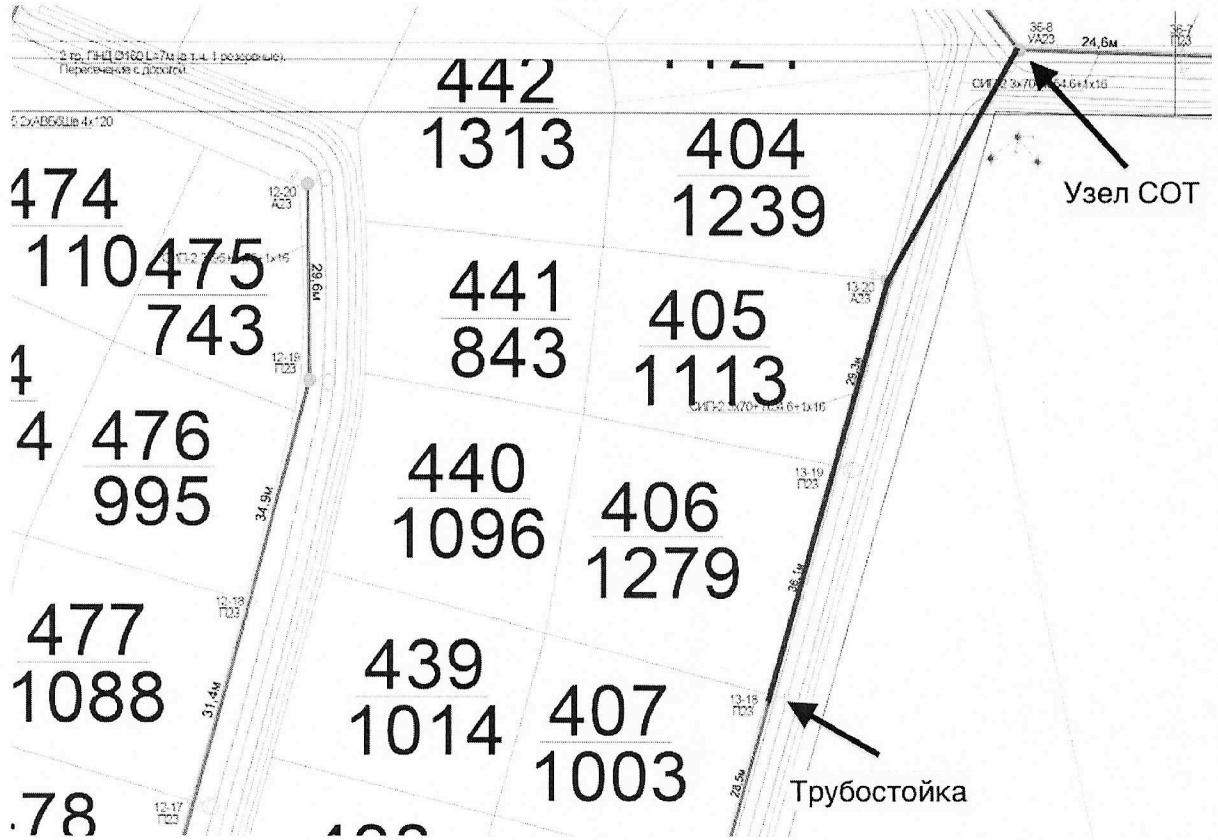




Дубковая 13-18 (110 м)

13-18 – 13-19 – 13-20 – 36-8

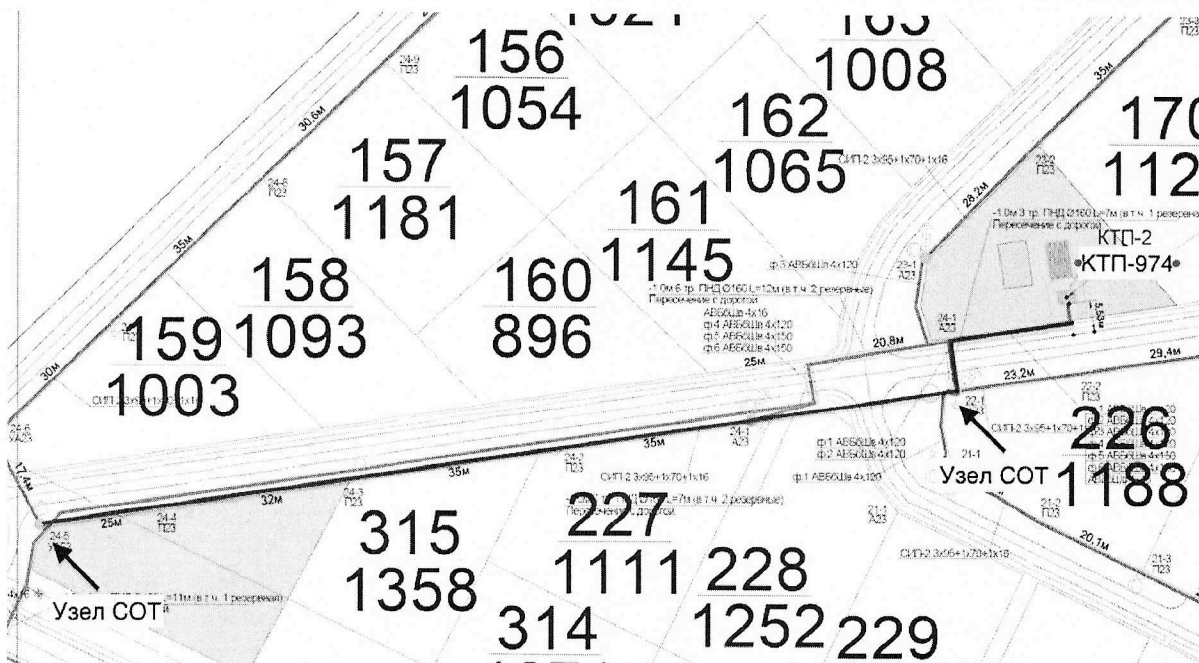
№	Артикул	Товары (работы, услуги)	Количество	
1	УКА-12-1500-4000	Кронштейн анкерный КАМ-4000 (СА 1500/2000, SO 253) ИЭК	3	ШТ
2	УЗА-14-D16-D25-M	Зажим анкерный ЗАБ 16-25 М (РА25х100) ИЭК	10	ШТ
3	УКА-31-D16-D95	Комплект промежуточной подвески КОПМ 1500 (ES 1500, SO 260) ИЭК	1	ШТ
4	СИП-4 2х16	Самонесущий изолированный провод СИП-4 2х16	110	М



**Тополиная 24-5 (185 м)**

24-5 – 24-4 – 24-3 – 24-2 – 24-1 – 22-1

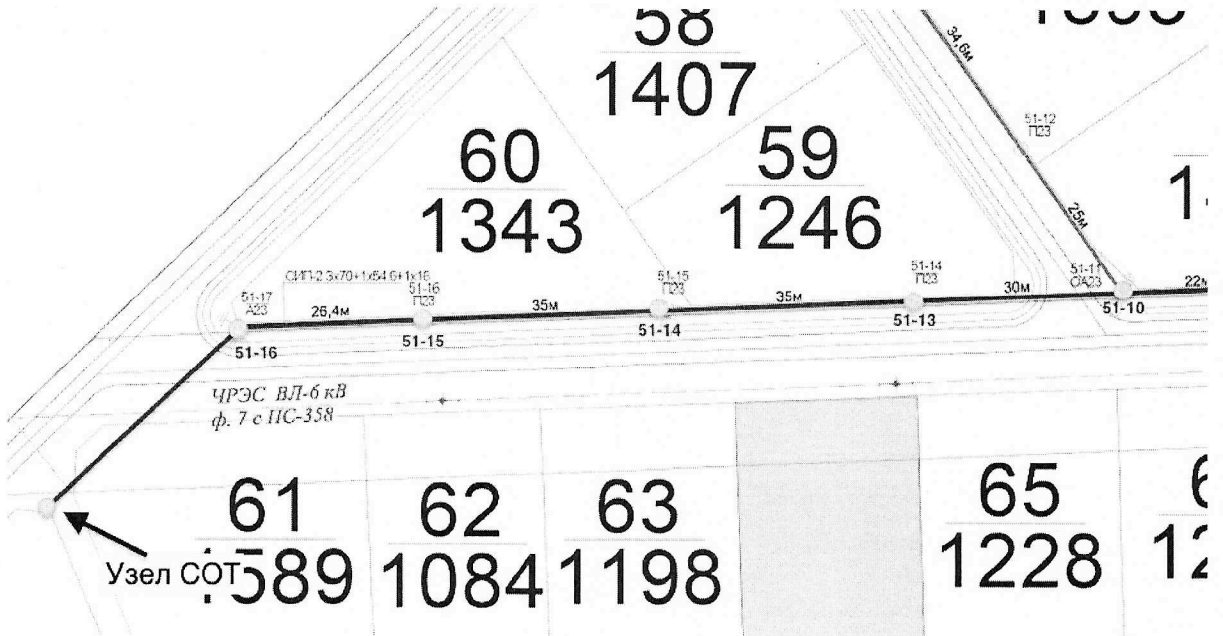
№	Артикул	Товары (работы, услуги)	Количество
1	СИП-4 2x16	Самонесущий изолированный провод СИП-4 2x16	185 м
2	УКА-12-1500-4000	Кронштейн анкерный КАМ-4000 (СА 1500/2000, SO 253) ИЭК	2 шт
3	УЗА-14-D16-D25-M	Зажим анкерный ЗАБ 16-25 М (РА25x100) ИЭК	2 шт
4	УКА-31-D16-D95	Комплект промежуточной подвески КОПМ 1500 (ES 1500, SO 260) ИЭК	4 шт



**Сосновая 24-16 (305 м)**

24-16 – 51-16 – 51-15 – 51-14 – 51-13 – 51-10 – 51-9 – 51-8 – 51-7 – 51-2

№	Артикул	Товары (работы, услуги)	Количество	
1	СИП-4 2x16	Самонесущий изолированный провод СИП-4 2x16	305	м
2	УКА-12-1500-4000	Кронштейн анкерный КАМ-4000 (СА 1500/2000, SO 253) ИЭК	4	шт
3	УЗА-14-D16-D25-M	Зажим анкерный ЗАБ 16-25 М (РА25x100) ИЭК	6	шт
4	УКА-31-D16-D95	Комплект промежуточной подвески КОПМ 1500 (ES 1500, SO 260) ИЭК	6	шт

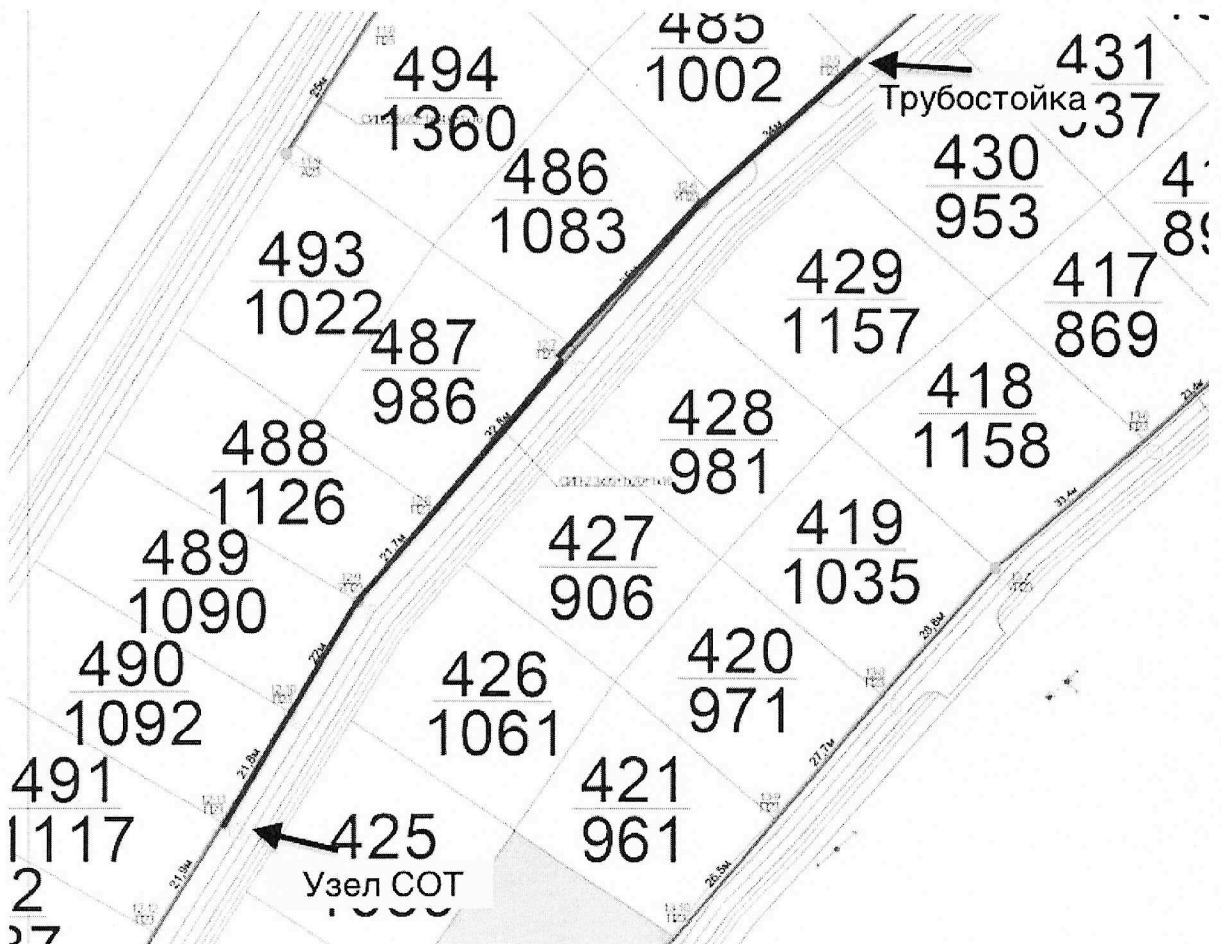




**Березовая 12-12 (210 м)**

12-12 – 12-11 – 12-10 – 12-9 – 12-8 – 12-7 – 12-6 – 12-5

№	Артикул	Товары (работы, услуги)	Количество	
1	СИП-4 2x16	Самонесущий изолированный провод СИП-4 2x16	210	м
2	УКА-12-1500-4000	Кронштейн анкерный КАМ-4000 (СА 1500/2000, SO 253) ИЭК	3	шт
3	УЗА-14-D16-D25-M	Зажим анкерный ЗАБ 16-25 М (РА25x100) ИЭК	5	шт
4	УКА-31-D16-D95	Комплект промежуточной подвески КОПМ 1500 (ES 1500, SO 260) ИЭК	5	шт
5	63925UF	Труба ПВХ жёсткая атмосферостойкая д.25мм, лёгкая, цвет серый [3м/шт, уп.60м] ДКС	3	м





**Зеленая 45-8 и 45-14 (590 м)**

К-1 – 26-13 – 26-14 – 26-15 – 45-1 – 45-2 – 45-3 – 45-4 – 45-5 – 45-6 – 45-7 – 45-8 – 45-9 – 45-10 – 45-11 – 45-12 – 45-13 – 45-14

№	Артикул	Товары (работы, услуги)	Количество	
1	СИП-4 4x16	Самонесущий изолированный провод СИП-4 4x16	590	м
2	УКА-12-1500-4000	Кронштейн анкерный КАМ-4000 (СА 1500/2000, SO 253) ИЭК	6	шт
3	УЗА-14-D16-D25-M	Зажим анкерный ЗАБ 16-25 М (РА25x100) ИЭК	12	шт
4	УКА-31-D16-D95	Комплект промежуточной подвески КОПМ 1500 (ES 1500, SO 260) ИЭК	12	шт
5	УЗА-11-D01-D10	Зажим ответвительный изолированный ЗОИ 16-70/1,5-10 (Р6, Р616, ЕР95-13, SLIW11.1) ИЭК	2	шт

(половина материалов на систему освещения)

